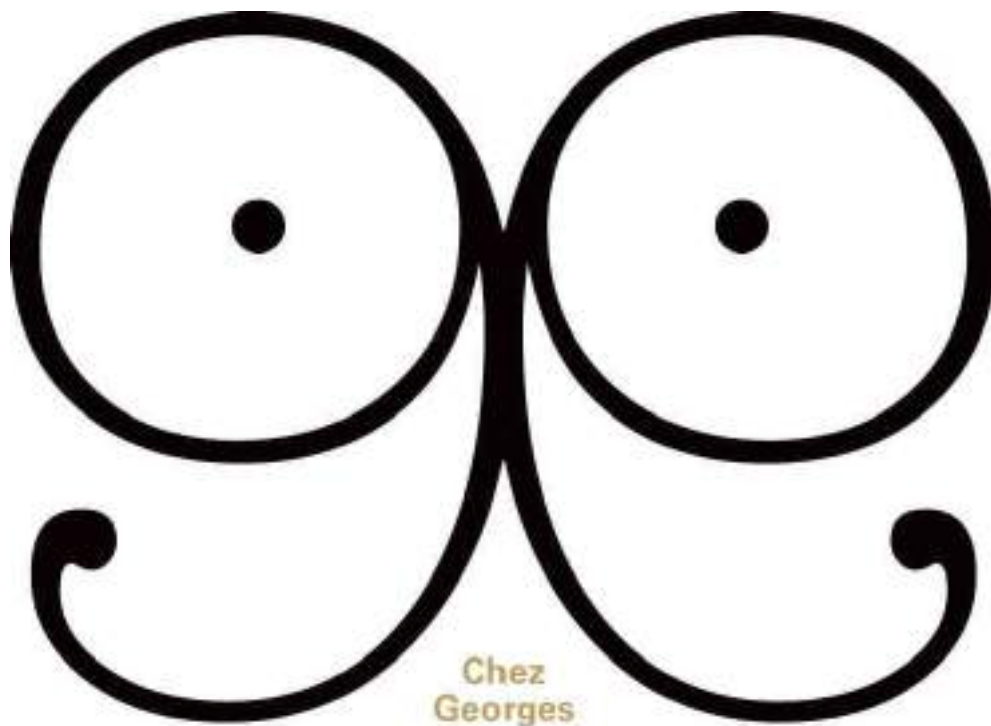


Exposition « CHEZ GEORGES »

Du 6 mai au 28 juin 2014
Bibliothèque Armand Salacrou



DOSSIER PEDAGOGIQUE

SOMMAIRE

Une Saison graphique 14	
Le réseau Lire au Havre invite Georges	3
Mais... Qui est donc Georges ?	4
« Chez Georges »	
Exposition du 6 mai au 28 juin	5
• Lire, jouer, expérimenter, se cultiver...	6
• Les illustrateurs de Georges	
... auteurs d'albums de littérature de jeunesse !	7
Les actions pédagogiques	11
• Les visites guidées de l'exposition « Chez Georges »	11
• Les ateliers avec <i>Cruschiform</i> , artiste invitée des Classes Grands voyageurs	12
• Bonus « Affiche à jouer / <i>Cruschiform</i> »	13
• Tous les ateliers dans le réseau <i>Lire au Havre</i>	14
• Bonus « Affiche à jouer / Fabrice Houdry »	15
• Bonus <i>Paper Toy</i> (jouer à découper)	16
Une Saison graphique 14 c'est aussi...	18
Contacts et coordonnées du réseau Lire au Havre	19



Une saison graphique 14

6^e édition – du 6 mai au 28 juin 2014

Une Saison Graphique est une manifestation annuelle consacrée à la création graphique contemporaine regroupant plusieurs événements au Havre. Un véritable voyage dans les cultures graphiques qui propose expositions, rencontres, ateliers, conférences, concerts et événements dans l'espace urbain.

**Le réseau *Lire au Havre* invite
Georges !**



www.magazinegeorges.com

MAIS... QUI EST DONC GEORGES ?

- un magazine trimestriel

Georges, c'est le drôle de magazine pour les 7-12 ans, graphique, ludique et décalé !

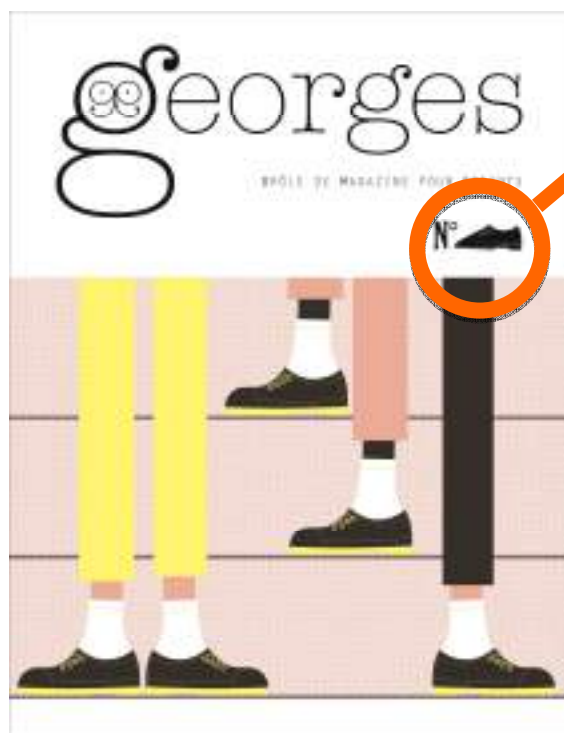
Lancé en 2010 par les éditions Grains de Sel, il stimule la curiosité et revisite les traitements traditionnels des magazines pour enfants. On y retrouve des histoires, une mine de jeux et de rubriques-à-brac pour découvrir un métier, apprendre une langue étrangère, rejouer une scène de films ou encore cuisiner, bricoler ...

- 100 % illustré (et sans publicité)

Georges c'est un graphisme sobre et coloré ; des illustrateurs aux univers originaux ; de l'humour et du second degré présents partout dans la revue.

- une démarche originale

Georges c'est aussi un pictogramme thématique pour chaque parution qui sert de fil rouge. Ainsi se sont succédé les numéros Moustache, Valise, Trompette, Eléphant, Lunette, Ampoule, Pomme, Lettre, etc...



- un thème par numéro



- 3 couleurs par numéro
(1 couleur pour chaque partie)

« CHEZ GEORGES »

Du 6 mai au 28 juin 2014

Exposition, bibliothèque Armand Salacrou

Entrez de plain-pied dans l'univers graphique de Georges !

L'**exposition** invite à entrer dans l'univers contemporain et *vintage* de l'appartement de Georges. Le jeu et le graphisme s'interpellent autour des meubles de la cuisine à colorier à la craie, de la tapisserie de la chambre à décorer ou encore du mur du salon sur lequel on joue avec l'aide de cartes-lettres. L'aventure se poursuit ensuite à travers un voyage amusant dans le magazine : Histoires courtes et longues, Histoires vraies, Jeux et Rubriques-à-Brac.



30 illustrateurs/graphistes à découvrir : Tom Schamp, Séverin Millet, Aurélie Guillerey, Marie Novion, Cruschiform, Didier Vornille, Steffie Brocoli, Lily Scratchy, Fabrice Houdry...

Des *Playground Posters* – affiches à jouer – sont à retrouver dans plusieurs bibliothèques et relais lecture du réseau *Lire au Havre*. Chaque illustrateur propose une affiche à observer pour jouer, retrouver la sortie du labyrinthe, dénicher les 7 différences, chercher l'intrus ou encore assembler les paires ...



Lire, jouer, expérimenter, se cultiver...
chez Georges, tout est possible !

1. Des histoires



John Boyd Dunlop
et la chambre à air

LONGUES +
INTERVIEWS

COURTES

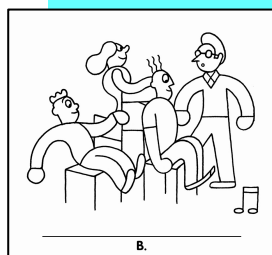
VRAIES

À SUIVRE



avec l'interview de Joseph, le cousin d'Adèle, qui aime la musique. Ensemble, ils ont discuté de la famille et de son groupe, The Hardosaures.

2. Des jeux



B.

À DÉCODER

À
DESSINER

À
DÉCOUPER

À
OBSERVER



3. Des rubriques-à-brac



MÉTIERS

LANGUES

SCIENCES

CINÉMA

BRICOLAGE

CUISINE

- Bla-bla-bla... Le code morse, ou bien Le néerlandais, Le russe...
- A table !! Le sirop de fraises qui se la ramènent
- TchiTcha : où l'on rejoue une scène de SOS Fantômes
- Laboratoire : La cafétéria pour papillons, Le thermomètre, Un volcan en éruption... !
- ... et bien d'autres !

Les illustrateurs de Georges

... auteurs d'albums de littérature de jeunesse



Arnaud Boutin

Mon cahier de monstres : 150 découpages, gribouillages et autres zigouillages (Milan jeunesse, 2009).

Cahier de plus de 150 activités manuelles à la fois pédagogique (motricité fine, savoir suivre une consigne, etc.) et faisant office de défouloir en permettant à l'enfant de raturer et massacrer des monstres en tout genre : leur dessiner un boulet au pied pour les emprisonner, les ridiculiser en les coloriant en rose, découper un avion pour les envoyer très loin ou encore leur couper les pattes.



Carole Chaix

L'heure du café (la Maison est en carton, 2011).

Recueil de dessins représentant des scènes de vie autour du thème du café.



Carole Chaix

Au musée (la Maison est en carton, 2010).

Différentes scènes d'un musée illustrent cette planche de grand format et permettent aux jeunes enfants d'explorer cet univers. Le dépliant contient des détails du musée (un lecteur, la sculpture du David de Michel-Ange, la Vénus de Boticelli, etc.) que l'enfant doit s'amuser à retrouver sur l'image.



Carole Chaix

Régis Lejonc

Un an, un jour (Atelier du poisson soluble, 2009).

Un matin, le jeune héros s'aperçoit qu'il a perdu son cœur. Il le cherche partout dans la maison, dans la rue dans son quartier, auprès des habitants qui ne l'écoutent pas. Durant un an et un jour, il cherche et rentre chez lui dépité mais un cœur nouveau l'attend. Un album pour découvrir l'amour.



Carole Chaix

F (l'Edune, 2008).

L'abécédaire

Imagier pour enrichir son vocabulaire de mots commençant par la lettre F.

Chaix, Carole

Roméo, le chien (Frimousse, 2000 ; 2005).

Ce texte en 3D de Carole Chaix est destiné à l'apprentissage de la lecture. Tel le jeu du cadavre exquis, chaque page donne de nouveaux détails sur la vie du chien Roméo. L'enfant retrouve donc ce qu'il connaît et souhaite découvrir la suite de l'histoire.

**Fabrice Houdry**

Le yéti (T. Magnier, 2006).

Un album dévoilant sur un mode humoristique le portrait du yéti, ses mœurs et ses habitudes : il vit caché dans la montagne, se nourrit exclusivement de caramels mous...

**Isabel Minhós Martins****Madalena Matoso**

Qu'y a-t-il? (Editions Grains de sel, 2013).

Inventaire en images de petits trésors et babioles trouvés en fouillant le sac de maman, le tiroir du meuble d'entrée ou encore les compartiments de la porte du réfrigérateur. A chaque page, le jeune lecteur doit répondre à des petites énigmes.

**Séverin Millet**

Ma vie de fourmi (Ed. Sarbacane, 2013).

Une fourmi espiègle dotée d'antennes à la pointe blanche fait partager des tranches de vie : tantôt farceuse, tantôt aventurière, en retard, en vacances, combative, fâchée, etc. L'enfant découvre sur chaque page un nouvel adjectif qui illustre la situation ou l'état d'esprit de la fourmi.

**Séverin Millet**

En route! (Albin Michel-Jeunesse, 2012).

Présentation d'une vingtaine de véhicules, du vélo au tracteur en passant par le camion de pompiers ou la voiture de course, conduits par de drôles d'animaux...

**Séverin Millet**

Les rêves de Milo (MeMo, 2011).

Le sommeil de Milo est rempli de rêves colorés, avec des objets ronds, carrés ou pointus créant des paysages graphiques : aérien, musical, royal ou sucré. Même son réveil est plein de ces belles images.



Séverin Millet

L'eau : florilège (Gallimard-Jeunesse, 2007).

Un florilège de vingt-sept poèmes sur l'eau, célébrée par les plus grands poètes dans tous ses états : eau douce, eau salée, eau vive, eau dormante, source, fleuve, mer, lac, etc.



Séverin Millet

Où (Seuil Jeunesse, 2007).

Au fil des pages, dans chacun des paysages, 10 clés se sont glissées et il s'agit pour le lecteur de les retrouver parmi les objets et personnages.



Séverin Millet

Méli-mêlons (Seuil Jeunesse, 2006).

Albums jeunesse

Seize personnages aux lignes épurées ont les têtes, corps et pieds qui se mélangent ce qui donne vie à 4.096 figures insolites et poétiques.



Marie Novion

Panpi & Gorri, spécialistes de l'aventure (Editions Grains de sel, 2012).

Panpi et Gorri s'amuse avec un élevage d'escargots dans une boîte à chaussures, un goûter d'anniversaire, une copine de la cousine, une chasse au trésor, des gamelles et des pinceaux.



Chloé Perarnau

Le jour où l'éléphant... (Editions Grains de sel, 2013).

Une petite fille de Wuppertal entend parler de l'histoire de l'éléphante de cirque Tuffi, tombée du train dans la rivière Wupper en 1950. Des rumeurs prétendent même qu'elle serait toujours en vie. Un soir, la petite fille et l'éléphante se croisent dans la rue.



Cécile Roumiguière

Chaix, Carole

Une princesse au palais, (T. Magnier, 2012).

Tandis qu'elle attend sa grand-mère dans un café, une petite fille en profite pour rêver, dessiner et observer le monde, tous les mercredis.



Stéphane Servant

Chaix, Carole

Ici, c'est chez nous, (Rue du Monde, 2013).

A travers l'histoire d'un collectif qui pourrait être une famille ou un pays, cet album évoque les difficultés et les bonheurs de vivre ensemble. Les départs et les arrivées permettent de nouveaux échanges. Le quotidien est fait de disputes, de bagarres, mais aussi de richesses.

Sans oublier... CRUSCHIFORM, illustratrice invitée par Lire au Havre
(à suivre, page 12)



Cruschiform

Trompe l'œil (Gallimard-Jeunesse Giboulées, 2013).

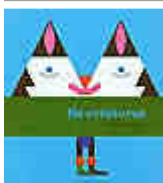
Un album qui, au travers de petits trous, révèle un zoo fantastique. Les enfants peuvent exercer leur regard et découvrir un papillon, une raie, une araignée, un cobra, un lézard, une grenouille, etc.



Cruschiform

À toute vitesse ! (Gallimard-Jeunesse Giboulées, 2013).

Un album qui répertorie et classe les performances de différents animaux et véhicules du plus lent au plus rapide.



Cruschiform

Ré-créatures (Gallimard-Jeunesse Giboulées, 2011).

Chaque page de ce livre est composée de trois bandes horizontales. Le lecteur peut imaginer une infinité de drôles de monstres à formes géométriques très différents en combinant ensemble chacune des trois parties.

Cruschiform est l'auteur de **L'histoire « à Suivre »**, Il était une forme, en quatre épisodes publiés dans les numéros Dinosaur, Chaussure, Chaise et Sardine (septembre 2013 - mai 2014).

<p>IL ÉTAIT UNE FORME</p>	<p>ÉPISODE 1</p> <p>~~~~~</p> <p>PRINCE CHARMANT AU ROYAUME GÉOMÉTRIQUE</p> <p>~~~~~</p> <p><i>Sapho & Cruschiform</i></p>
 <p><i>Prince Charmant</i></p>	      <p><i>Hélène Alysia Isabelle Clarisse Lorian Louillon</i></p>
<p>Tout commença le jour où Hector Prince Carré, dit le Prince Charmant, arriva en âge de se marier.</p>	<p>Il organisa une grande cérémonie où toutes les demoiselles du royaume furent conviées. Parmi elles, il devait trouver sa dulcinée*.</p>

Retrouvez l'ensemble des titres de tous ces illustrateurs, ainsi que les numéros du magazine Georges, dans les établissements du réseau Lire au Havre !

Les actions pédagogiques

• Les visites guidées

A destination des groupes

Publics :

- Scolaires : classes maternelles et élémentaires, à partir de 5 ans ;
- Enfance et familles : centres de loisirs, centres sociaux... à partir de 5 ans

Durée d'une visite : 30 à 50 mn suivant l'âge des enfants

Lieu : Bibliothèque Armand Salacrou

Calendrier : Du 6 mai au 28 juin

Planning :

- Du mardi au samedi : 10 h, 11 h, 14 h et 15 h

Modalités de réservation :

Veillez adresser votre demande de réservation par courriel exclusivement à Patricia Courché, coordinatrice de la médiation culturelle jeune public : patricia.courche@lehavre.fr en indiquant vos nom et prénom, nom de l'établissement, niveau de la classe ou âge des enfants, adresse courriel ainsi qu'un numéro de téléphone mobile en cas d'imprévu pour un contact en urgence.

Visites tout public

Des visites guidées sont également proposées à tous, en famille ou entre amis, sans réservation :

- **Les samedis 17 et 24 mai, 14 et 21 juin, 11 h**
Bibliothèque Armand Salacrou

**Toutes les actions
pédagogiques –
visites guidées,
ateliers, etc. –
sont gratuites !**

**Rencontrer l'équipe de
Georges !**

**Vernissage de l'exposition
et rencontre avec l'équipe de Georges et Stéphanie Lasne,
directrice artistique et graphiste attitrée du magazine.**

Mercredi 7 mai, 16 h 30, à la bibliothèque Armand Salacrou
17, rue Jules Lécèsne
76600 Le Havre
En présence de la librairie La Galerne

- **Les ateliers avec Marie-Laure Cruschi / Cruschiform, artiste invitée (réservés aux classes Grands voyageurs)**

Cruschiform est un atelier de création installé à Paris, qui travaille dans différents domaines allant de l'illustration au design graphique en passant par la direction artistique.


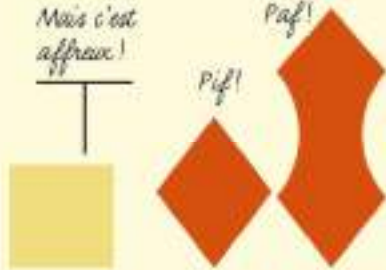

Marie-Laure Cruschi a imaginé l'atelier Cruschiform en 2007 dans l'espoir d'expérimenter et explorer les plus larges horizons, perpétuellement se renouveler et questionner ses propres limites afin d'œuvrer vers le résultat le plus adapté à chaque projet.

« Mon travail s'est construit avec ma sensibilité première pour les formes élémentaires et modulables. Au fur et à mesure des expériences, mon vocabulaire graphique s'est chargé de formes plus figuratives m'ouvrant sur de nouveaux territoires plus narratifs, sans jamais perdre de vue que la meilleure approche selon moi repose sur un savant mélange entre finesse d'esprit, savoir faire, intuition et un soupçon de malice... »

Cruschiform est également l'illustratrice de *Il était une forme*, L'Histoire « à Suivre » en quatre épisodes, Georges, numéros Dinosaur, Chaussure, Chaise et Sardine (septembre 2013 - mai 2014).

L'artiste y revisite le conte traditionnel, sous une forme de récit novateur.

Les enfants des classes inscrites en parcours Grands voyageurs *Une saison graphique 14*, travaillent avec Cruschiform sur ces contes en forme, géométrique et en asymétrie. Ils s'approprient un autre vocabulaire et, sous la direction de Cruschiform, créent et racontent d'autres histoires...

Ils décidèrent de partir eux-mêmes à la recherche de leurs enfants.	Aux portes du royaume, ils croisèrent Cendrillon,	qui avait depuis transformé nombre de ses prétendants en crapauds,	en vue de fabriquer un élixir* diabolique!	Cette potion devint son bien le plus précieux...	Voyant le couple épuisé, Cendrillon les invita à venir prendre le thé...
Mais c'était sans compter sur son cruel désir de vengeance!	<p>Tiens, prends ça!</p> 	<p>Mais c'est affreux!</p> <p>Pif!</p>  <p>Paf!</p>	<p>Pauf!</p> 	<p>À SUIVRE</p> <p>HANSEL & GRETEL : UN TURBULENT DESTIN</p>	
	Dès qu'il eut absorbé les premières gouttes du douteux breuvage, le beau prince à la symétrie parfaite devint une chose inesthétique* et sans équilibre.	Le Prince Carré était devenu tout déformé, pour l'éternité!			

**Retrouvez les albums de CRUSCHIFORM,
ainsi que les numéros du magazine Georges,
dans les établissements du réseau Lire au Havre !**

Affiche à jouer / Cruschiform

Consigne : retrouvez Pablo et Nino, les seuls véritables jumeaux de l'affiche...



• Tous les ateliers

Les ateliers sont gratuits, sur rendez-vous auprès des bibliothèques de votre quartier (contacts et coordonnées, page 19).

« Il faut absolument que je vous présente Georges ! »

Une drôle de conférence-spectacle pour découvrir, en famille, l'univers ludique et décalé du magazine *Georges* ! Vous verrez apparaître d'amusants personnages sortis du magazine qui n'auront de cesse de vous faire connaître ce Georges pour mieux l'apprivoiser !

Tout public, à partir de 5 ans

Lieux : dans les bibliothèques et médiathèques du réseau Lire au Havre

Rendez-vous avec Georges !

C'est un atelier jeux et créations pour découvrir l'univers graphique de Georges : histoires longues ou courtes, vraies ou inventées, jeux, bricolages...

Des rendez-vous avec Georges à ne pas manquer !

2 niveaux : 4-6 ans et 7-12 ans

Lieux : dans les bibliothèques et médiathèques du réseau Lire au Havre

Georges à la Une !

Atelier multimédia

Un atelier pour créer une couverture inédite de Georges : 1 fusée (c'est le pictogramme), 3 couleurs (au choix)... et chaque enfant invente sa propre composition graphique !

Public : 7-12 ans

Lieux : bibliothèque Armand Salacrou, médiathèques Léopold Sédar Senghor et Martin Luther King



Retrouvez toute la programmation du réseau Lire au Havre sur lireauhavre.fr

Affiche à jouer / Fabrice Houdry

Consigne : aidez le cyclope à retrouver la sortie du labyrinthe...



Bonus Paper Toy (jouer à découper)

Paper Toy extrait du magazine Georges, numéro Chaise (mars 2014)

Au milieu du magazine, il y a 1 CHaiSe à DéCouPeR!

Design : Jean-David Minseroux



Matériel:

> un adulte avec un cutter
+ une paire de ciseaux

+ 1 bâton de colle
+ 2 petits morceaux de scotch

A. Découpe la chaise.

B. Demande à un adulte de faire 2 fentes avec un cutter, sur les 2 traits noirs T1 et T2.

C. Pile la chaise selon les traits blancs (plis montagne*), puis fais un pli vallée* sur le trait jaune.

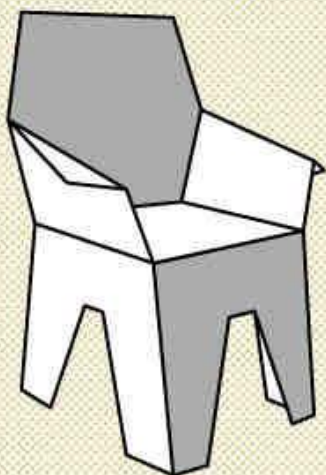
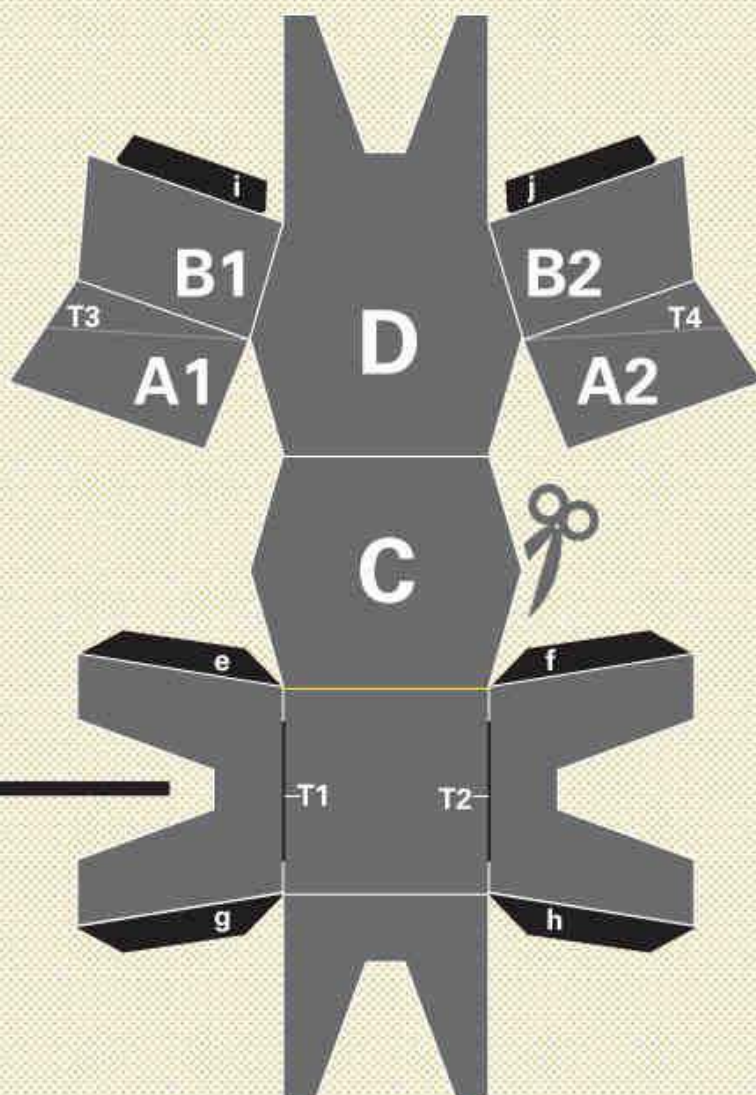
D. Colle A1 sur B1 et A2 sur B2, puis plie selon les traits gris T3 et T4 (plis montagne) pour former les accoudoirs de la chaise.

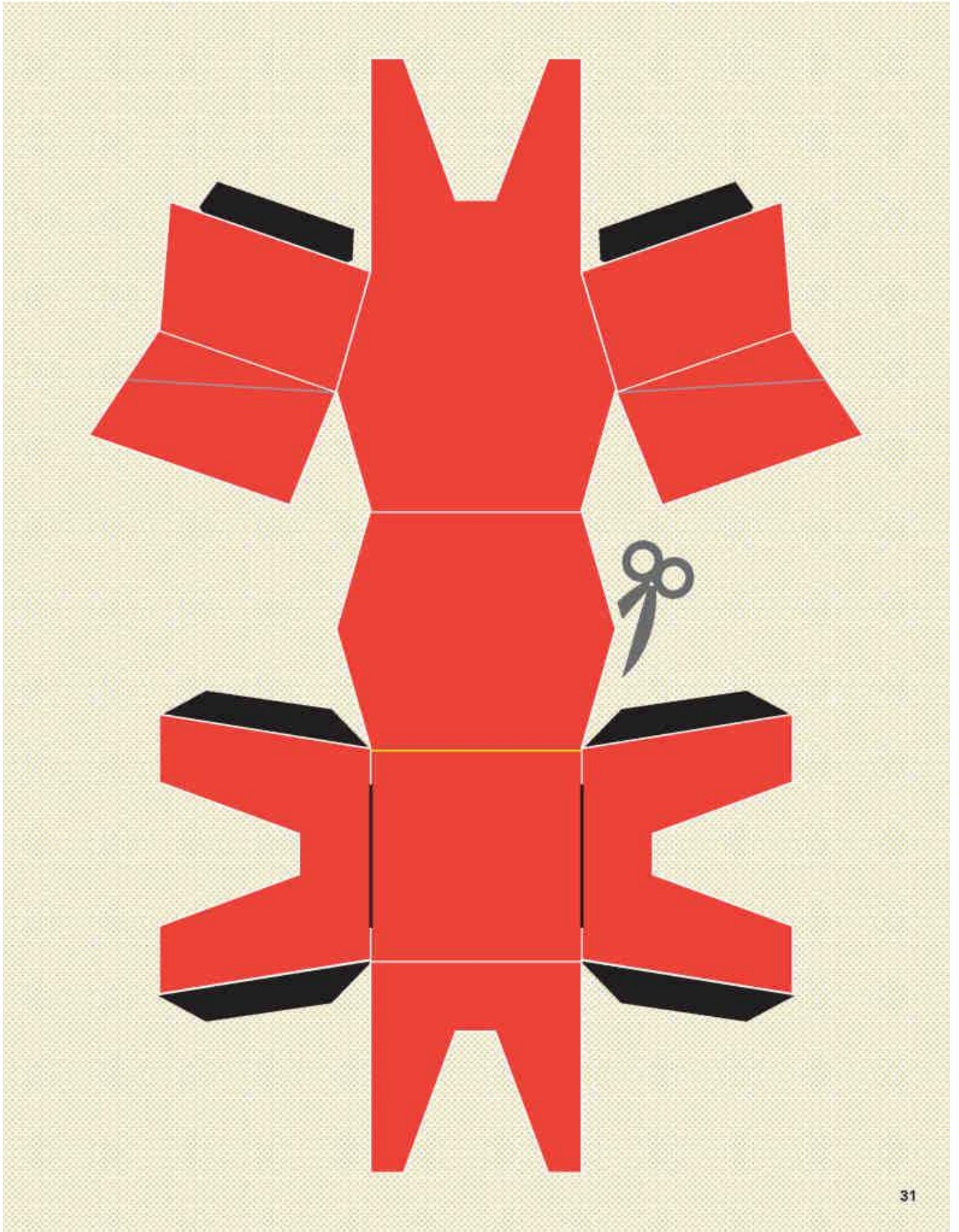
E. Colle C et D ensemble pour former le dossier, puis colle les languettes E, F, G et H pour former les pieds de la chaise.

F. Insère les languettes I et J dans les 2 fentes.

G. Si besoin, scotche les languettes I et J sous la chaise.

H. Et hop, voici un meuble qui trait parfaitement dans le *living-room** d'une minimaison (rendez-vous p. 48).





Une Saison Graphique 14, c'est aussi :

Six expositions exceptionnelles qui mettent à l'honneur des graphistes de renommée internationale et des rendez-vous insolites durant deux mois sur l'ensemble du territoire havrais.

RICHARD NIESSEN (Niessen & de Vries) – Pays-Bas

Bibliothèque universitaire du Havre

FANETTE MELLIER - France

Galerie 65 de l'ESADHAR, École Supérieure d'Art et Design Le Havre- Rouen

DIANE BOIVIN - France

Galerie de la Maison de l'étudiant

SELECTION DES AFFICHES FRANCAISES - Chaumont - France

La Consigne - Gare du Havre

KERMESSE GRAPHIQUE / Papier machine - France

Le Carré du Théâtre de l'Hôtel de Ville

SOIREE « LABEL RASTER NOTON » – Allemagne

Le Tetris

FELIX PFÄFFLI - Suisse

Le Carré du Théâtre de l'Hôtel de Ville

ANETTE LENZ / NICOLAS GALINOTTI - France

Le Phare – Centre chorégraphique national du Havre Haute-Normandie

LES RENDEZ-VOUS INSOLITES :

- **Journée spéciale graphisme,**
 - Samedi 10 mai,
 - Ouverture de toutes les expositions dans la journée,
 - La kermesse graphique de Papier Machine dans l'après-midi au Fort de Tourneville,
 - Concert du label Raster Noton en soirée au Tétris.
- **Tournoi de bike polo**
 - Samedi 14 juin à partir de 10h,
 - Esplanade de la plage

Programme complet : www.unesaisongraphique.fr

Contacts et coordonnées du réseau Lire au Havre

Bibliothèque Armand Salacrou
17, rue Jules Lecesne
Tél. : 02 32 740 740
Contact :
Thomas Siriot / thomas.siriot@lehavre.fr

Médiathèque Martin Luther King (Bléville)
115, rue Théophile Gautier
Tél. : 02 77 61 30 00
Contact :
Ludivine Lecène / ludivine.lecene@lehavre.fr

Médiathèque de Caucriauville
40 rue Jules Vallès
Tél. : 02 35 47 12 35
Contact :
Cécilia Le Métayer
cecilia.lemetayer@lehavre.fr

Bibliothèque de Graille
161, rue de Verdun
Tél. : 02 35 45 02 16
Contact :
Solène Goulard / solene.goulard@lehavre.fr

Bibliothèque du Mont-Gaillard
17, place Raymond Queneau
Tél. : 02 35 44 04 81
Contact :
Ludivine Lecène / ludivine.lecene@lehavre.fr

Bibliothèque de Rouelles
3, rue de la Bouteillerie
Tél. : 02 35 45 61 02
Contact :
Cécilia Le Métayer
cecilia.lemetayer@lehavre.fr

Médiathèque Léopold Sédar Senghor
67, rue Gustave Brindeau
Tél. : 02 35 13 99 27
Contact :
Solène Goulard / solene.goulard@lehavre.fr

SAM Massillon
Relais lecture Massillon
92, rue Bourdaloue
Tél. : 02 35 24 59 84
Contact :
Samia Beriouché
samia.beriouché@lehavre.fr

Relais lecture Sanvic
Maison de Sanvic
100, rue David d'Angers
Tél. : 02 35 22 97 80
Contact :
Muriel Lassire
muriel.lassire@lehavre.fr

Relais lecture Aplemont
SAM Aplemont
25, rue des CÉillettes
Tél. : 02 35 47 81 46
Contact :
Nicolas Mayo
nicolas.mayo@lehavre.fr

Relais lecture Pré Fleuri
Espace Pré Fleuri
6, allée Jean Vilar
Tél. : 02 35 49 65 55
Contact :
Aline Le Bert
aline.lebert@lehavre.fr

Relais lecture le Parvis
Pôle de vie sociale Le Parvis
50, rue de la vallée
Tél. : 02 35 13 43 42
Contact :
Patrice Fouque
patrice.fouque@lehavre.fr

Relais lecture Le Satellite
104 rue Florimond Laurent
Tél. : 02 35 46 04 66
Contact :
Do Yung Bouclet
doyung.bouclet@lehavre.fr

Relais lecture Soquence
SAM Soquence
375 rue de Verdun
Tél. : 02 35 47 14 32
Contact :
Fatima Dilmi
fatima.dilmi@lehavre.fr

Production et diffusion de l'exposition
présentée à la bibliothèque Armand Salacrou

Editions Grains de sel

75 rue Chaponnay
69003 Lyon
04 72 60 91 55

Contacts :

Fondatrice et directrice, Anne Bénédicte Schwebel / ab.schwebel@graindesel.com

Directrice artistique, Stéphanie Lasne

www.editionsgrainsdesel.com

www.magazinegeorges.com

Visuels de ce dossier de presse

© Stéphanie Lasne, Crushiform, Séverin Millet, Fabrice Houdry, Jean-David Minseroux, Miguel Porlan, Marta Orzel
pour les éditions Grains de sel

Page 3 : affiche Une saison graphique 14 © Virgile Laguin